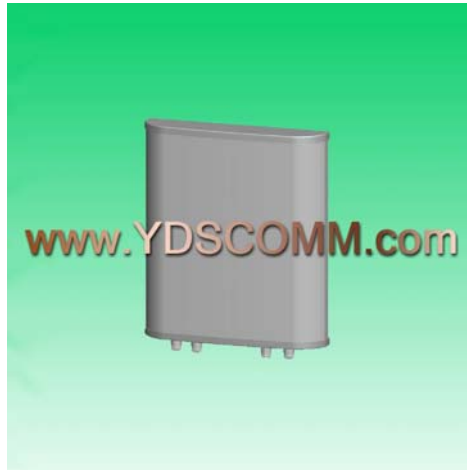


YDS1721ST11.5X4-4N(F)**1710-2180 MHz 11.5 dBi 1710-2180 MHz 11.5 dBi Cruzar Polarización Sector Antena**

| | |
|-------------------------------|---------------------------------|
| Antena Modelo No. | YDS1721ST11.5X4-4N(F) |
| Rango De Frecuencia | 1710-2180 / 1710-2180 MHz |
| Polarización | $\pm 45^\circ / \pm 45^\circ$ |
| Ganancia | 11.5 / 11.5 dBi |
| Ancho Del Lóbulo | H:65 °, E:30 ° / H:65 °, E:30 ° |
| Relación De Front-To-Back | ≥ 25 dB |
| Aislamiento | ≥ 25 dB |
| Impedancia Nominal | 50 Ohmios |
| VSWR | ≤ 1.5 |
| Poder Maximo | 200 Vatios |
| Protección Contra Rayos | Tierra DC |
| Connector | 2×N Mujer / 2×N Mujer |
| Dimensiones | 400×320×80 mm |
| Peso | 3.5 kg |
| Radomo | UPVC |
| Color | Gris |
| Ángulo Ajustable | 0 ~ 15 ° |
| Temperatura De Funcionamiento | -40 ~ 60 °C |
| Carga De Viento | 60 m/s |
| Diámetro De Montaje En Mástil | 40-70 mm |